

***Aleurocanthus spiniferus e Aleurocanthus spp.* - Aleurode spinoso degli agrumi, aleurode nero**

Posizione tassonomica:

- Regno: Animalia
- Classe: Insecta
- Ordine: Hemiptera
- Famiglia: Aleyrodidae
- Genere: *Aleurocanthus*
- Specie: *Aleurocanthus spiniferus* (ALECSN)

Origini: Asia tropicale

Dove è stato segnalato: in Europa è stato segnalato in Italia, Montenegro, Croazia, Albania, Grecia
<https://gd.eppo.int/taxon/ALECSN/distribution>

Presenza e/o segnalazioni in Italia: In Italia è stato segnalato per la prima volta nel 2008 a Supersano, in provincia di Lecce. Oggi è presente con ampia distribuzione nelle regioni Italiane

Diffusione in Campania: Presente

Categoria fitosanitaria: Organismo nocivo da quarantena

Biologia Sintomatologia e Danni: Le popolazioni dell'Aleurode spinoso degli Agrumi sono presenti tutto l'anno, con una vistosa riduzione della numerosità nei mesi più freddi. Le temperature miti e l'umidità relativa elevata sono ottimali per lo sviluppo di infestazioni. Gli stadi giovanili possono dar luogo, sulla pagina inferiore delle foglie, a colonie dense costituite fino a diverse centinaia di individui per singola foglia. La specie è biparentale con adulti di entrambi i sessi alati. I danni sono da attribuire alla sottrazione di linfa ed ad elevata produzione di melata.

Piante ospiti: *Citrus limon*, *C. paradisi*, *C. reticulata*, *C. sinensis*, *Diospyros kaki*, *Fortunella*, *Pyrus communis*, *Vitis vinifera*, sono le piante d'elezione, ma la specie è altamente polifaga e segnalata per circa 90 specie di piante appartenenti a 38 diverse famiglie

Siti a rischio da monitorare: Vivai, garden e punti vendita, Aree coltivate, Aree verdi pubbliche e private, Aree limitrofe ai focolai, Centri lavorazione frutta.

Cosa controllare: Pianta da trapianto; Ramo con foglie; Frutto con foglie

Misure di Monitoraggio

- Ispezioni visive
- Campionamenti

Ispezioni visive

<i>Cosa guardare</i>	<i>Quando</i>
Foglie	Tutto l'anno

Campionamenti

<i>Cosa prelevare</i>	<i>Come conservare</i>	<i>Note</i>
Foglie con stadi giovanili e adulti dell'aleurode	In sacchetti di plastica rigonfiati e trasportati a temperatura ambiente	In estate dotarsi di una borsa termica ma non appoggiare il materiale direttamente sui ghiaccioli;

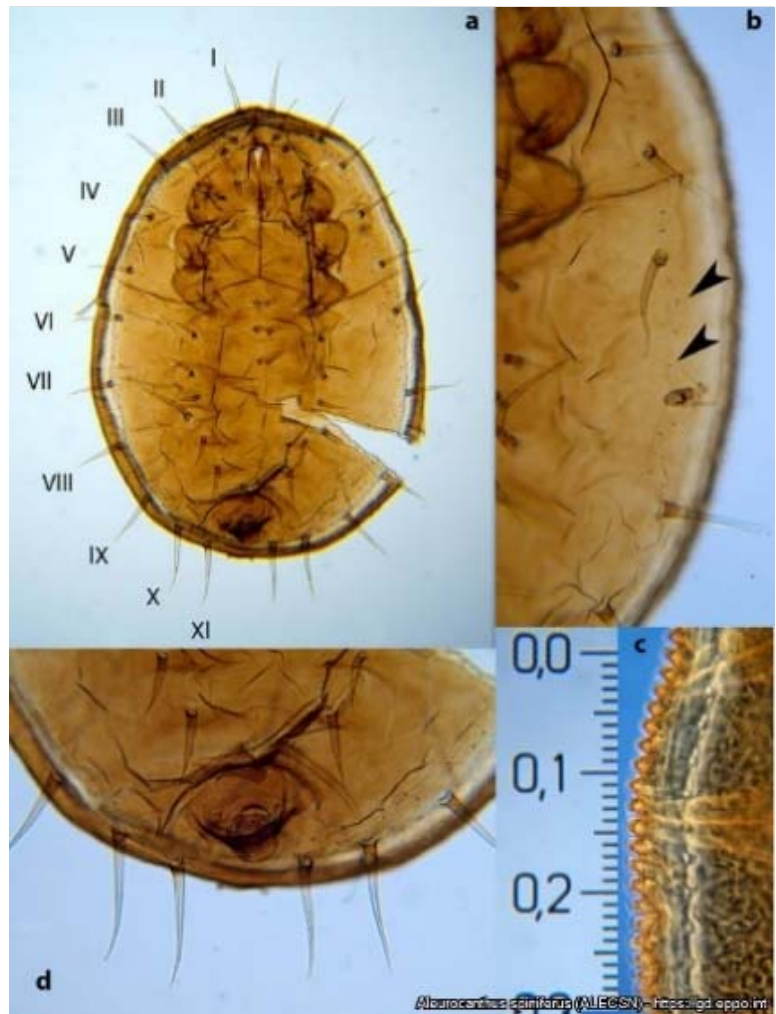
Test diagnostici

<i>Matrice</i>	<i>Tipologie diagnostiche</i>
Adulto e qualsiasi stadio preimmaginale	Identificazione morfologica (stereoscopio per osservazioni su trappole o foglie) Identificazione microscopica (microscopia ottica con preparato su vetrino dell'individuo)
Adulto e qualsiasi stadio preimmaginale	Identificazione molecolare Sono stati individuati 2 aplotipi di <i>A. spiniferus</i> in Italia (Nugnes et al., 2020). Lo standard EPPO PM 7/7 <i>Aleurocanthus spiniferus</i> (EPPO, 2002) è in fase di revisione (EPPO, 2011) e la versione rivista descriverà i caratteri da utilizzare per distinguere le specie di interesse all'interno di questo genere tassonomicamente difficile.

Normativa di riferimento:

Regolamento di esecuzione (UE) 2019/2072 (All. II, parte B, punto C)







Aleurocanthus spiniferus (ALECSN) - <https://gd.eppo.int>