

***Bursaphelenchus xylophilus* - Nematode del pino**

Posizione tassonomica:

- Regno: Animalia
- Phylum: Nematoda
- Ordine: Rhabditida
- Famiglia: Aphelenchoididae
- Genere: Bursaphelenchus
- Specie: *Bursaphelenchus xylophilus* (BURSXY)

Origini: Nord America

Dove è stato segnalato: in Europa è stato segnalato in Portogallo e Spagna.
<https://gd.eppo.int/taxon/BURSXY/distribution>

Presenza e/o segnalazioni in Italia: Assente

Diffusione in Campania: Assente

Categoria fitosanitaria: Organismo nocivo da quarantena prioritario

Morfologia: indispensabile il ricorso a strumentazione microscopica adeguata per procedere all'identificazione di una specie di 0,5-0,6 mm di lunghezza.

Biologia: si svolge in rapporto alla presenza di insetti vettori che favoriscono la dispersione nell'ambiente. Il ciclo del nematode si compie all'interno dei tessuti vascolari della pianta portandola a morte. La stessa pianta può essere colonizzata da *Monochamus* spp. Le cui larve a maturità verranno colonizzate dal nematode che si insinua nelle aperture respiratorie. Gli adulti dell'insetto che si disperdono nell'ambiente diventeranno vettori del nematode.

Sintomatologia: deperimento progressivo della pianta con ingiallimenti seguiti da imbrunimenti.

Danni: Imbrunimenti della chioma e morte della pianta

Piante ospiti: *Abies* spp., *Cedrus* spp., *Larix* spp., *Picea* spp., *Pinus* spp., *Pseudotsuga menziesi* e *Tsuga* spp.

Siti a rischio da monitorare: Vivai, garden e punti vendita, Foreste, Aree verdi pubbliche e private. Vivai, zone nel raggio di 1 km da vivai, autostrade, strade, punti di entrata ed aree limitrofe, siti di lavorazione legname.

Cosa controllare: Pianta da trapianto; Ramo; Corteccia; Legno non lavorato (legno non squadrato); Legno lavorato (legno squadrato); Imballaggi in legno

Misure di Monitoraggio

- Ispezioni visive
- Campionamenti

Ispezioni visive

Cosa guardare	Quando
----------------------	---------------

Deperimento generale delle piante	Tutto l'anno
Gallerie sottocorticali scavate dai coleotteri vettori	Tutto l'anno
Gallerie nel legno, anche su piante tagliate ed occasionalmente imballaggi	Tutto l'anno
Presenza di coleotteri adulti	Maggio - inizio ottobre (picco da metà giugno a metà luglio)
Emissione di rosura da fori su fusto e branche	Stagione vegetativa

Campionamenti

<i>Cosa prelevare</i>	<i>Come conservare</i>	<i>Note</i>
Larve del vettore	In provette con alcool al 70%	
Materiale vegetale prelevato secondo metodica ufficiale	In sacchetti di plastica e trasportato a temperatura ambiente	In estate dotarsi di una borsa termica senza appoggiare il materiale direttamente sui ghiaccioli; inoltre evitare sbalzi termici
Adulti del vettore	In provette con alcool al 70% o prelevati vivi e poi uccisi con acetato di etile	

Test diagnostici

I test diagnostici sono effettuati presso laboratori fitopatologici a tanto abilitati secondo standard, procedure interne o protocolli ufficialmente riconosciuti.

Identificazione al microscopio dei nematodi presso i laboratori abilitati. Il personale competente provvederà all'identificazione al microscopio dei campioni dei vettori raccolti. Applicazione di **test molecolari** su nematodi.

<i>Matrice</i>	<i>Tipologie diagnostiche</i>
Adulti e larve vettori	Identificazione morfologica
Campioni di terreno, rosura e vettore	Estrazione
Adulti e larve di nematodi	Identificazione microscopica
Adulti e larve di nematodi sospetti	Real time PCR

Normativa di riferimento:

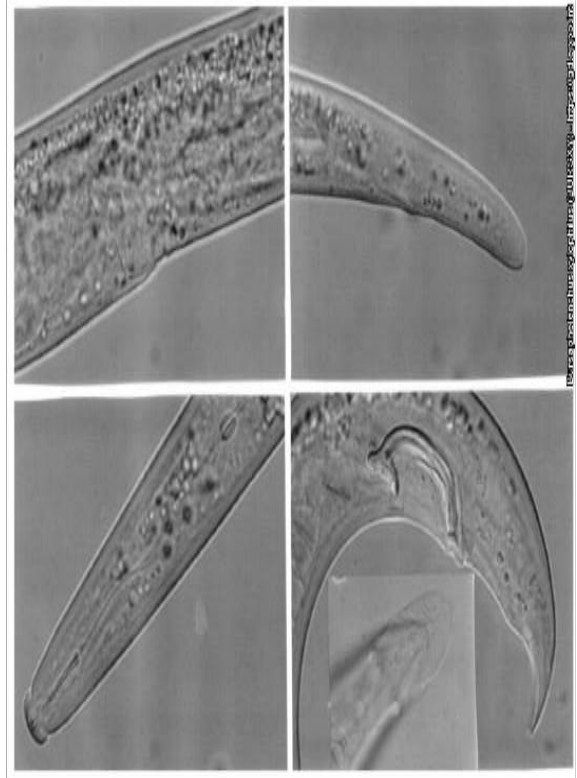
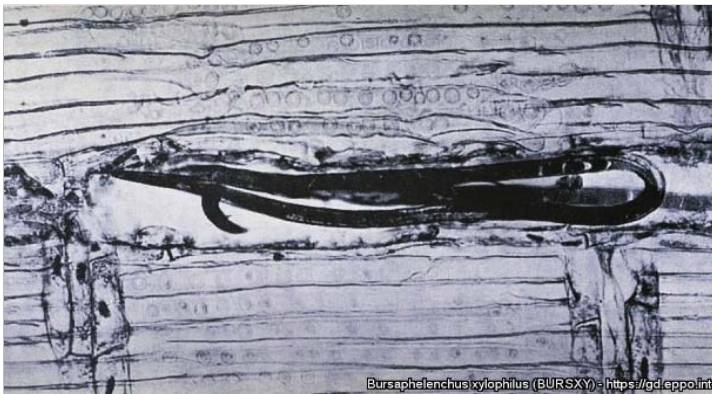
Regolamento di esecuzione (UE) 2019/2072 (All. II, parte B, punto E; All. VII)

Regolamento delegato (UE) 2019/1702 – Organismo nocivo prioritario

DECISIONE DI ESECUZIONE (UE) 2018/618 DELLA COMMISSIONE del 19 aprile 2018 che modifica la decisione di esecuzione 2012/535/UE per quanto riguarda le misure di prevenzione della propagazione nell'Unione di *Bursaphelenchus xylophilus* (Steiner et Buhner) Nickle et al. (nematode del pino)

DECISIONE DI ESECUZIONE (UE) 2017/427 DELLA COMMISSIONE del 08/03/2017 che modifica la decisione di esecuzione 2012/535/UE per quanto riguarda le misure urgenti di prevenzione della propagazione nell'Unione di *Bursaphelenchus xylophilus*

D.M. 28 marzo 2014 Misure di emergenza per impedire l'introduzione e la diffusione di *Bursaphelenchus xylophilus* (nematode del pino) nel territorio della Repubblica italiana – Recepimento della decisione di esecuzione della Commissione 2012/535/UE
DECISIONE DI ESECUZIONE (UE) 2012/535 DELLA COMMISSIONE Relativa a misure urgenti di prevenzione della propagazione nell'Unione di *Bursaphelenchus xylophilus* (Steiner e Buhrer) Nickle et al. (nematode del pino)





Bursaphelenchus xylophilus (BURSXY) - <https://gd.eppo.int>